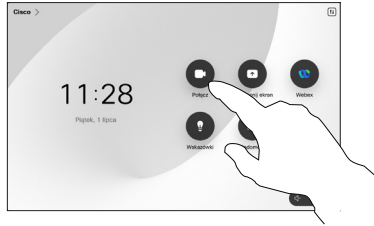


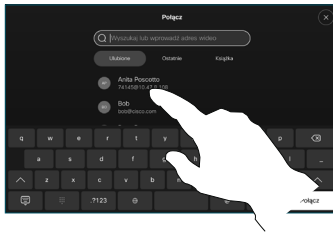
Kontroler dotykowy Cisco Room - skrócona instrukcja obsługi

Nawiąż połączenie

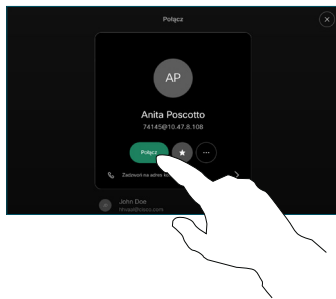
- 1 Dotknij przycisku **Połącz**.



- 2 Dotknij opcji **Ulubione**, **Ostatnie** lub **Książka telefoniczna**, a następnie przewiń w dół, aby znaleźć kontakt.

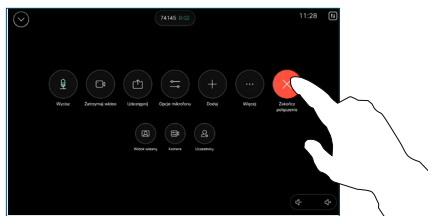


- 3 Dotknij tej pozycji, a następnie dotknij zielonego **Połącz**.



- 4 Zostało nawiązane to wywołanie.

Aby zakończyć połączenie, dotknij czerwonego przycisku **Zakończ połączenie**.

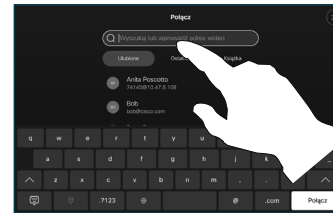


Nawiązywanie połączenia przy użyciu nazwy, numeru lub adresu

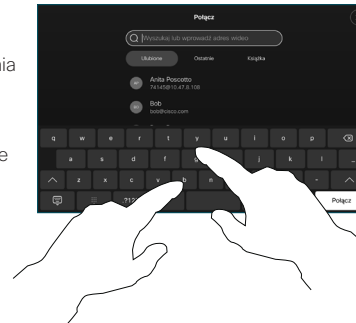
- 1 Dotknij przycisku **Połącz**.



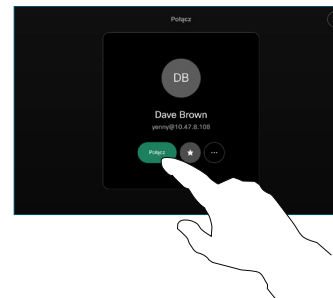
- 2 Dotknij pole **Szukaj**. Spowoduje to otwarcie klawiatury.



- 3 Wpisz nazwę, numer lub adres. Podczas wpisywania pojawiają się dopasowania i sugestie. Jeśli pojawi się właściwe dopasowanie, dotknij je, w przeciwnym razie kontynuuj wpisywanie.

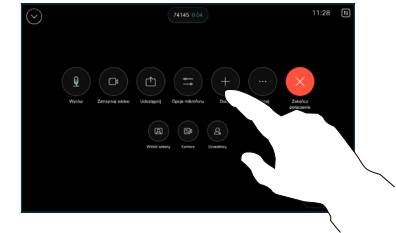


- 4 Po zlokalizowaniu i wybraniu kontaktu dotknij zielony przycisk **Połącz**, aby nawiązać połączenie.

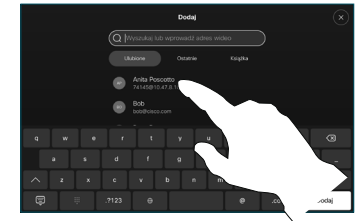


Dodawanie osób do połączenia

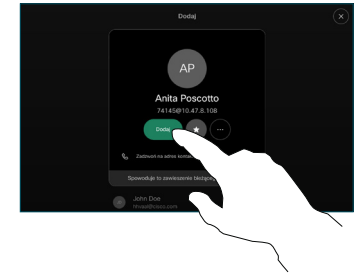
- 1 Podczas połączenia dotknij przycisku **Dodaj**.



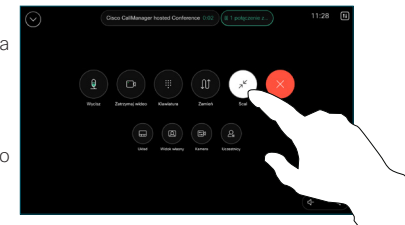
- 2 Zlokalizuj i wybierz następną osobę, do której chcesz zadzwonić.



- 3 Dotknij ikony **Dodaj** na karcie kontaktu.



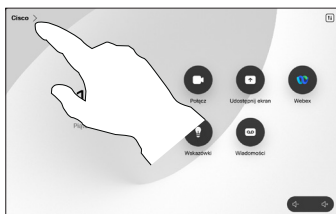
- 4 Dotknij opcji **Scal** w opcjach sterowania połączeniami, aby dodać nowe połączenie do już istniejącego. W tym momencie nawiązano konferencję.



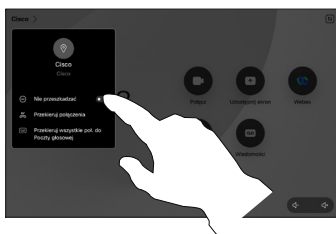
Powtórz tę czynność, aby dodać więcej osób.

Przekazywanie połączeń i funkcja Nie przeszkadzać

1 Dotknij nazwy w lewym górnym rogu.



2 Aktywuj/dezaktywuj dowolną funkcję. Po zakończeniu dotknij dowolnego miejsca poza menu.

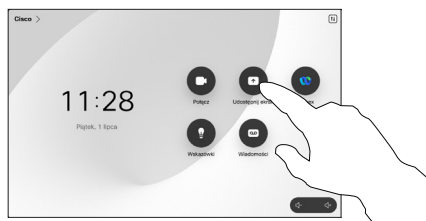


Udostępnianie zawartości przy użyciu funkcji Proximity

Na komputerze wybierz ustawienie **Wł.** dla funkcji Proximity, aby móc bezprzewodowo udostępniać zawartość innym osobom. Możesz również udostępniać bezprzewodowo dzięki funkcji Miracast® lub AirPlay, gdy ta funkcja jest włączona.

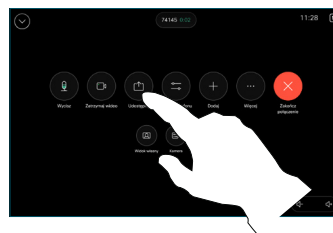
Udostępnianie zawartości poza połączeniami

Aby udostępniać zawartość poza połączeniami, podłącz źródło, upewnij się, że jest włączone, i dotknij opcji **Udostępnij ekran**. Następnie wybierz źródło i dotknij opcji **Wyświetl**.

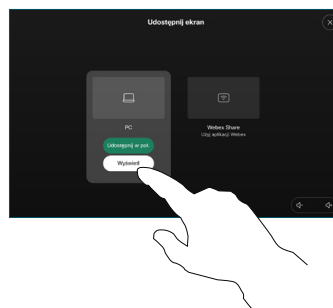


Udostępnianie zawartości w trakcie połączenia

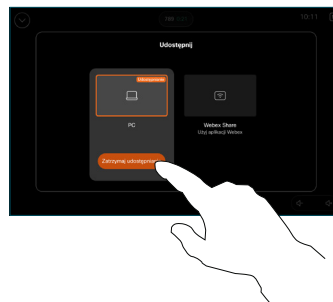
1 Jeśli używasz kabla, podłącz źródło i upewnij się, że jest włączone. W trakcie połączenia otwórz menu sterowania połączeniami i wybierz opcję **Udostępniij**.



2 Wybierz źródło. Dotknij opcji **Wyświetl**, aby wyświetlić podgląd, a następnie dotknij ikony **Udostępniij**.

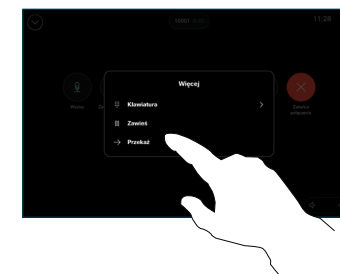


3 Aby zakończyć sesję, dotknij opcji **Zatrzymaj udostępnianie**.

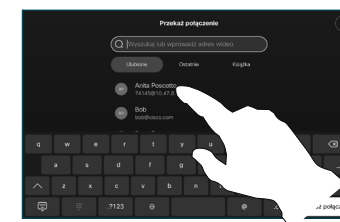


Przekierowywanie trwającego połączenia

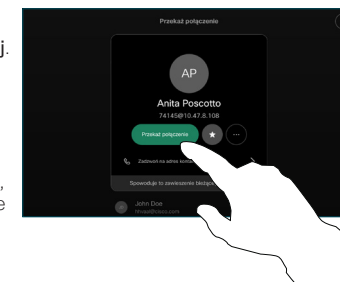
1 W trakcie połączenia otwórz menu sterowania połączeniami i dotknij **Więcej**. Następnie dotknij **Przekieruj**. Bieżące połączenie zostanie zawieszona.



2 Wyszukaj i wybierz kontakt.



3 Dotknij zielonego przycisku **Przekieruj**. Porozmawiaj z osobą, aby potwierdzić możliwość przekierowania. Połączenie z osobą, do której połączenie ma zostać przekierowane, zostanie wstrzymane.



4 Dotknij opcji **Zakończ przekazywanie**.

