

BEM-VINDO

Em sua suite de luxo, o Cisco Unified IP Phone pode ser usado para realizar pedidos de alimentos, bebidas e produtos em geral. Ele tem uma tela sensível ao toque, teclas de função (que mudam de acordo com o conteúdo da tela e a instalação do seu local), um teclado de navegação e um teclado auxiliar de telefone.



1 Use a **tela sensível ao toque** para selecionar e controlar as exibições de vídeo.



DICA: Pressione o botão  Serviços se os serviços não forem exibidos.

2 Use as **teclas de função** para:

- Navegar
- Executar ações durante o processo do pedido

3 Use o **teclado de navegação** para mover para cima ou para baixo através dos itens destacados na tela.

4 Use o **teclado auxiliar** para discar um número telefônico ou digitar um número de canal.

5 Use as teclas de linha para selecionar uma linha telefônica.

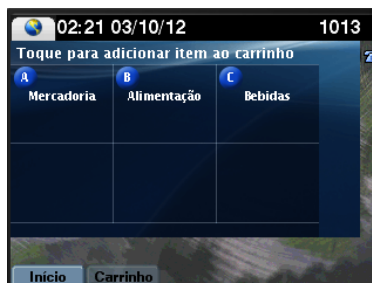
COMO ACESSAR OS SERVIÇOS DE PEDIDO

Para iniciar a seleção de pedido, selecione a opção **Pedido**.



COM SELECIONAR SEUS ITENS

Selecione a partir da lista inicial de categorias de itens disponíveis com um toque na tela para exibir alimentos, bebidas ou produtos disponíveis para pedido.



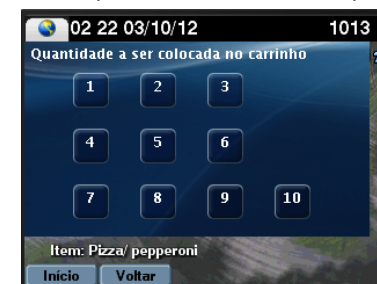
Continue para selecionar a categoria de itens que você deseja pedir tocando o item na tela ou utilizando as setas direcionais para cima ou para baixo para ver as páginas adicionais de itens.



Toque na tela para selecionar um item.

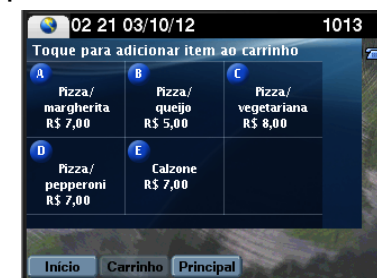


A quantidade aparece na tela. Escolha apenas um número.



Nota: Para pedir uma quantidade maior que 10, selecione 10 nesta página. Em seguida, selecione o item novamente para selecionar uma quantidade adicional.

Sua seleção de pedido aparece na tela da TV. Para selecionar outros itens, pressione a tecla de função **Principal**.

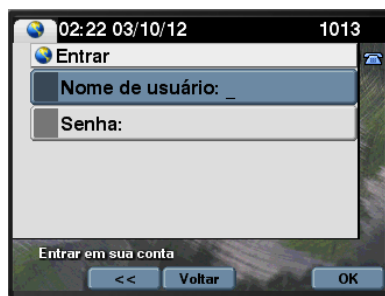




COMO VISUALIZAR SEU CARRINHO

Para visualizar o conteúdo do seu carrinho, pressione a tecla de função **Carrinho**.

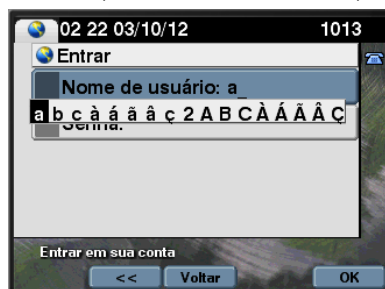
Se diversas contas de clientes estiverem configuradas para a suíte e esta é a primeira visualização feita do seu carrinho, então você será solicitado a entrar em sua conta.



Nota: Se diversas contas não estiverem configuradas, então digite o PIN da suíte quando solicitado.

COMO ENTRAR EM SUA CONTA

Com o teclado auxiliar do telefone, digite seu nome de usuário e senha (ou seu PIN, se solicitado).

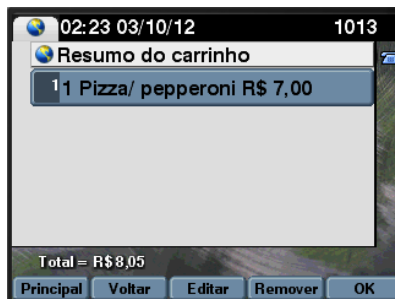


- Pressione o botão do teclado auxiliar que corresponde à letra ou número para completar seu nome de usuário.
- Pressione a mesma tecla várias vezes para escolher o próximo caractere mostrado na caixa de seleção para essa chave. Por exemplo, para selecionar o "c" minúsculo, pressione a chave de número 2 três vezes. Continue pressionando as teclas apropriadas até completar as informações da conta ou do PIN.
- Para excluir um caractere, pressione <<.

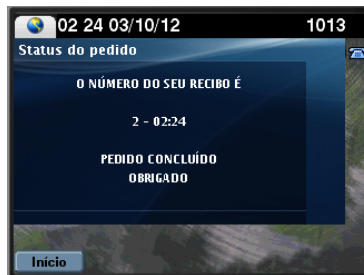
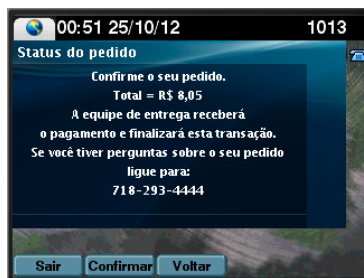
Quando sua informação estiver completa, pressione **OK**.

COMO ENVIAR UM PEDIDO

Na página de Resumo do carrinho, pressione a tecla de função **OK**.



Uma página de confirmação que apresenta seu total é exibida. Pressione a tecla de função **Confirmar** para realizar o pedido.



Após a solicitação do seu pedido ser processada, um número de recibo é exibido.

COMO USAR AS TECLAS DE FUNÇÃO

As teclas de função do telefone estão localizadas na parte inferior da tela sensível ao toque e fornecem acesso a funções que variam dependendo da tela em exibição no momento.

Teclas de função	Função
Voltar	Retorna para a página anterior.
Carrinho	Exibe os itens selecionados para compra.
Confirmar	Envia o pedido.
Editar	Permite você alterar a quantidade de um item destacado.
Sair	Sai do pedido sem confirmação e volta para a página inicial do telefone.
Início	Retorna para a página inicial do telefone.
Principal	Retorna para a página principal dos serviços de vendas e permite a você selecionar itens adicionais.
Ok	Exibe a confirmação do pedido.
Remover	Exclui o item selecionado do pedido.
<<	Backspace sobre a entrada (nome do usuário, senha ou PIN).

A Cisco possui mais de 200 escritórios no mundo todo. Os endereços, números de telefones e de fax estão disponíveis no site da Cisco. Acesse: www.cisco.com/go/offices.

